

青病第375号
平成30年7月6日

各医療機関の長 殿

青森県立中央病院長
(公印省略)

平成30年度青森県立中央病院栄養サポート特別講演会について(通知)

当院の運営につきましては、平素より格別の御指導、御協力を賜り厚く御礼申し上げます。

さて、この度当院では、リハビリテーション栄養サポート体制の強化や多職種連携の推進を主な目的とした標記講演会を開催することといたしました。

つきましては、貴院所属の関係者に周知の上、積極的な参加について御配慮くださるようお願い申し上げます。

記

- 1 名称：平成30年度青森県立中央病院栄養サポート特別講演会
- 2 日時：平成30年8月10日(金) 18:00～19:30
講演：「摂食嚥下リハビリテーションの最先端」
講師：国立研究開発法人 国立国際医療研究センター
リハビリテーション科医長 藤谷 順子 氏
- 3 会場：青森県立中央病院 3階 研修室
(青森県青森市東造道 2-1-1 Tel: 017-726-8111)
- 4 その他：申込は不要ですので、直接会場までお越しください。

担当：青森県立中央病院栄養管理部 田沢
電話：017-726-8111
FAX：017-726-8325

第4回 栄養サポート特別講演会

併催

第1回 あおもり県病 摂食嚥下研究会

《 報告 》

「当院の嚥下管理体制
現状と課題」

青森県立中央病院
リハビリテーション科
言語聴覚士 山内 淳

《 日時 》

平成30年8月10日(金)
18:00~19:30
(開場17:30)

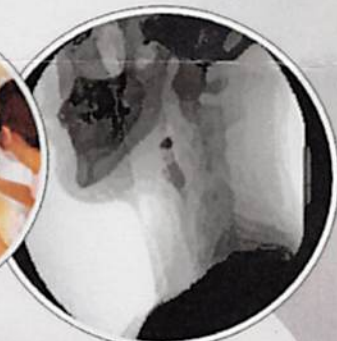
《 場所 》

青森県立中央病院
3階研修室

申込不要
参加費無料

《 講師 》

国立国際医療研究
センター病院
リハビリテーション科医長
藤谷 順子 先生



【 問い合わせ 】
青森県立中央病院
栄養管理部 田沢
017-726-8111 (代)

