



青森県介護啓発・福祉機器普及センター

介護ロボット相談窓口へようこそ!

開発や実証
に関する助言
が欲しい

介護ロボット相談窓口とは

介護現場への
導入相談が
したい

介護現場・開発企業双方からのご相談に応じる窓口です。

相談窓口の取組

介護現場への支援

体験展示

介護現場での活用イメージができる場として
実際に触れ**体験**できる展示室をご用意しています。

各種相談への対応

介護ロボット導入や活用に関する、**ご相談**に応じます。

試用貸出

介護ロボットを**お試しで無料貸出**しています。

※貸出リストは県社協ホームページに掲載しています。

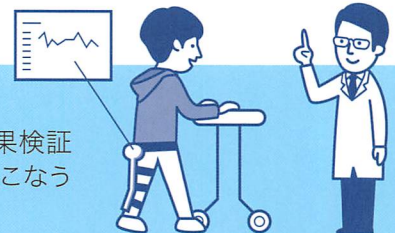


開発企業への支援

各種相談への対応

開発・実証へのアドバイスや有識者の紹介、リビングラボへの
取り次ぎを行います。

※リビングラボとは製品評価・効果検証
および介護現場での実証支援をおこなう
専門的な機関です。



青森県社会福祉協議会
青森県介護啓発・福祉機器普及センター

TEL 017-777-0012 FAX 017-777-0015

E-mail robot@aosyakyo.or.jp URL <http://www.aosyakyo.or.jp/robot>

受付時間

平日 8:30~17:00

※土日祝、年末年始(12/29~1/3)休み

体験展示

介護ロボットは目的や役割に応じて様々な種類があります。機能により、移乗支援・移動支援・排泄支援・見守り・コミュニケーション・入浴支援・介護業務支援に分類されます。

移乗支援

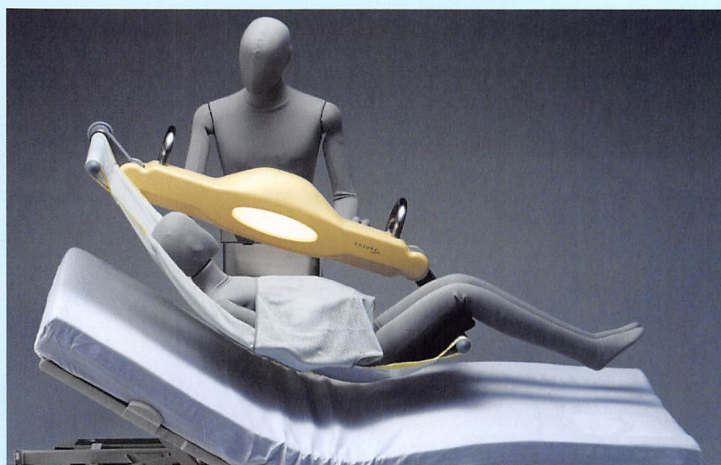
スカイリフト

座位から立位に、そして座位に。簡単な操作で移乗をサポート。身体状況や用途に合わせた3タイプのスリングシートがあります。



移乗サポートロボット HugT1-02

座位かベッドから車椅子、車椅子からお手洗いといった移乗動作や、脱衣所での立位保持をサポート。自分の脚力も活かします。



ロボヘルパー SASUKE

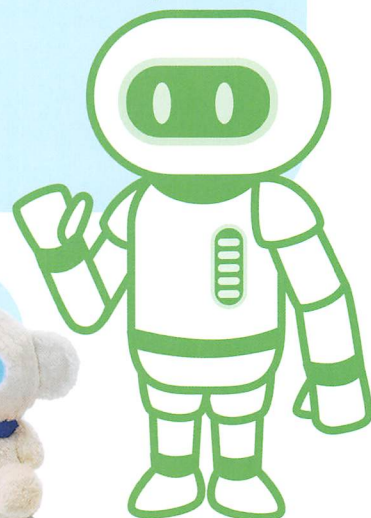
お姫様抱っこのようにシートごと利用者をベッドから優しく抱き上げます。体重をSASUKEが担います。

他にも
介護ロボットを
展示して
います。

コミュニケーション

コミュニケーションロボット チャピット

人の声を認識する対話型ロボットです。会話やクイズの他、家電製品の操作も可能。



排泄支援

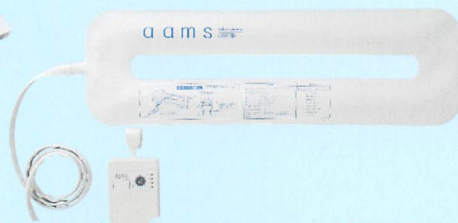
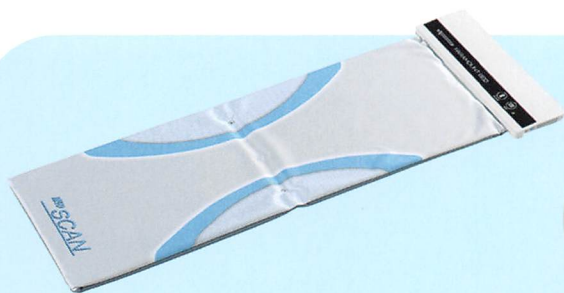
ラップポン

ボタン一つで排泄物を個包装してくれるから、臭いも気にならず後始末も簡単です。



ヘルプパッド

排泄の臭いを検知して通知します。おむつ交換のタイミングがわかり、データの蓄積で排泄パターンの把握にも。



見守り

眠りSCAN/見守り介護ロボットaams(アアムス)

マットレスの下に設置するセンサにより、体動(寝返り、呼吸、心拍など)を測定し、睡眠状態を把握します。



見守りケアシステム M-2

ベッド内蔵タイプの見守りケアシステムで、ベッド上の動きをお知らせします。手元のコントローラで設定や操作が簡単に行えます。体重測定も可能。



シルエット見守りセンサ

「起き上がり」「はみ出し」「離床」をお知らせします。利用者の様子をシルエット動画で確認できます。

A.I.Viewlife 自立支援型見守りロボット

広角センサーにより居室全体をシルエットで見守ることができ、危険予兆の動作を検知・予測します。生体異常(呼吸レベル、体動レベル)を検知します。

事前にご予約いただくとスムーズにご案内ができます。

相談イメージ

介護現場

○現場の声(例)

業務改善したいけど、どんな介護ロボットがあるかわからない。具体的な活用方法がわからない。

課題解決のための適切な介護ロボットの導入方法や活用方法をお知らせします。

相談窓口

○企業の声(例)

介護ロボットの開発・実証・普及の相談をしたい。

リビングラボネットワークを介した開発・実証のアドバイスや有識者の紹介も行います。

開発企業

相談窓口は、厚生労働省事業「介護ロボットの開発・実証・普及のプラットフォーム」に係る介護ロボットの相談窓口として、全国に13ヶ所設置されたものです。(2021年6月時点)

介護ロボットの開発・実証・普及のプラットフォームとは？

介護ロボットの開発・普及を加速化するため、地域における開発から活用までの相談窓口(地域拠点)を設置するほか、介護ロボットの製品化にあたっての評価・効果検証を実施するリビングラボのネットワークを形成するとともに、実証フィールドを整備することにより、介護ロボットの開発・実証・普及のプラットフォームを構築します。



全国の相談窓口・リビングラボへ

相談窓口

- | | | |
|--|---|---|
| A 社会福祉法人 北海道社会福祉協議会
北海道介護ロボット普及推進センター
●プラットフォーム相談窓口(MaaS相談窓口)
北海道庁中央庁舎4階1511号室 札幌市中央区南一条西5丁目1番1号 TEL:070-5608-6877
北海道社会福祉協議会 本部事務局
北海道庁中央庁舎228号711号室 札幌市中央区南一条西5丁目1番1号 TEL:011-241-3982
アドレス: hami1@hokkaido.ac.jp
URL: http://www.dosyakyoo.or.jp/carerobot/ | B 社会福祉法人 青森県社会福祉協議会
青森県介護開発・福祉機器普及センター
青森県青森市中央3丁目20-30
TEL: 017-777-0012
アドレス: robot@aosyakyoo.or.jp | C 公益財団法人 いきいき若手支援財団
若手県高齢者総合支援センター
岩手県盛岡市本町通3丁目19-1
若手県福祉総合相談センター3階
TEL: 019-625-7490
アドレス: ikrobo@silverz.or.jp |
| D 社会福祉法人 埼玉県社会福祉協議会
介護すまいる館
埼玉県さいたま市浦和区針ヶ谷4-2-65
TEL: 048-822-1195
アドレス: kaigoesmile@fukushi-saitama.or.jp | E 社会福祉法人 横浜市リハビリテーション専攻団
横浜総合リハビリテーションセンター
介護ロボット相談窓口
神奈川県横浜市港北区鳥山町1770
TEL: 045-473-0666 (代)
アドレス: HPIにてお問合せください
URL: https://www.yrc-pf.com/ | F 社会福祉法人 富山県社会福祉協議会
福祉カレッジ 介護実習・普及センター
富山県富山市安住町5番21号
TEL: 076-403-6840
アドレス: robot@wel.pref.toyama.jp |
| G 国立研究開発法人 国立長寿医療研究センター
健康長寿支援ロボットセンター
愛知県大府市森岡町7-430
TEL: 0562-46-2311
アドレス: platform2020@ncgg.go.jp | H ATCエイジレスセンター
介護ロボット相談窓口
大阪府大阪市住之江区南港北2丁目1-10
ATCビル11F
TEL: 06-6615-5123
アドレス: info@ageless.gr.jp | I ひょうごKOBEMED・医療ロボット
開発・導入支援窓口
兵庫県神戸市西区曙町1070
TEL: 078-925-9282
アドレス: robo-shien@assistech.hwc.or.jp |
| J 社会福祉法人 健祥会
徳島県介護実習・普及センター
徳島県徳島市国府町東高輪宇天満356番地1
TEL: 088-642-5113
アドレス: presen@kenskohai.group | K 一般社団法人 日本福祉用具供給協会
広島県ブロック
広島県広島市安佐南区大町東1-18-44
TEL: 082-877-1079
アドレス: jimukyoku@fukushiyogu-hiroshima.jp | L 九州介護ロボット開発・実証・普及促進センター
福岡県北九州市小倉北区馬場一丁目7-1
総合保健福祉センター1階
〔北九州市立介護実習・普及センター 福祉用具プラザ北九州内〕
TEL: 090-2720-2646
アドレス: krobot@aso-education.co.jp
URL: https://aes-medicalwelfare.com/krobot/ |

活用にあたっての留意点

- 相談窓口へお越しの際は、電話やメール等で事前予約を行っていたくともスムーズにご案内できます。事前予約がなく、直接来訪された方へも相談対応は可能です。

リビングラボ

- Care Tech ZENKOUKAI Lab (社会福祉法人 豊共会 サンケア総合研究所)
東京都大田区東横谷六丁目4番17号
TEL: 03-5735-8080
アドレス: sfri@zenkoukai.jp
- Future Care Lab in Japan (SOMPOホールディングス(株)、SOMPOケア(株))
東京都品川区東品川4-13-14 グラスユープ品川110階
TEL: 03-5781-5430
アドレス: HPにてお問い合わせください
URL: https://futurecarelab.com/
- 柏リビングラボ (国立研究開発法人 産業技術総合研究所)
千葉県柏市柏の葉6-2-3 東京大野川キャンパスイノベーション棟
TEL: 029-861-3427
アドレス: M-living-lab-ml@aist.go.jp
- 藤田医科大学 ロボティクススマートホーム・活動支援機器研究実証センター
愛知県豊田市青柳田家1番地98 藤田医科大学病院内
TEL: 0562-93-9720
アドレス: cant@sh@fujita-hu.ac.jp
URL: https://www.fujita-hu.ac.jp/rsh-aat/
- 国立研究開発法人 国立長寿医療研究センター 健康長寿支援ロボットセンター
愛知県大府市森岡町7-430
TEL: 0562-46-2311
アドレス: platform2020@ncgg.go.jp
- スマートライフケア共創工房 (国立大学法人 九州工業大学)
福岡県北九州市若松区ひびきの2-5 情報技術高度化センター
TEL: 093-603-7738
アドレス: slc3lab-technical-support@brain.kyutech.ac.jp
- 吉備高原 医療リハビリテーションセンター
岡山県加賀郡吉備中央町吉川17511
TEL: 0866-56-7141
アドレス: syomu@kibiriah.johas.go.jp
- 東北大学 リビングラボ
宮城県仙台市青葉区若菜青葉6-6-01
東北大学大学院工学研究科機械系共同棟5階
TEL: メールにてお問い合わせください
アドレス: living-lab@rd.mech.tohoku.ac.jp

